

ANALYSE DE TEXTE

Le sujet de cette partie sera un texte sur Hilbert trouvé dans une revue Scientifique. Il est découpé en partie de 255 caractères (contenu d'une cellule du tableur). Pour simplifier cet exemple, tous les accents ont été enlevés.

Une nuit d'orage, un voyageur entre a l'hotel de l'infini. "Desole, lui dit Herr Hilbert, le gerant, c'est archicomplet. Et pourtant la maison ne regarde pas a la depense puisque nous avons une infinie de chambres..."Mais l'homme parait si harasse que Hilbert le prend en pitie. "Attendez un peu : il me vient une idee qui permettra peut-etre de vous loger." Et le gerant de sonner du cor de chasse. Quand tous les occupants de l'hotel sont reveilles et rassembles dans le hall, il prie chacun d'emmenager dans la chambre dont le numero suit son propre numero de chambre. L'occupant de la N° 1 s'installe donc dans la N° 2, celui de la N° 2 dans la N° 3, celui de la N° 3 dans la N° 4,... et ainsi de suite a l'infini. "Et voila le travail !" dit hilbert au visiteur en lui tendant la cle du 1. La nuit suivante arrive un car de la compagnie Reise illimited. Un car tres special qui contient un nombre infini de passagers.Mais l'hotel de l'infini est encore complet. Hilbert resout ce nouveau casse-tête de la façon suivante : l'occupant de la chambre 1 passe dans la chambre 2, celui de la chambre 2 dans la chambre 4, celui de la chambre 3 dans la chambre 6, celui de la chambre 4 dans la chambre 8, et ainsi de suite a l'infini. Grace a ces déplacements, le nombre infini des anciens clients se case dans les chambre a numero pair, et le nombre infini des nouveaux clients va dormir dans les chambres a numero impair. Et tout le monde fut loge.

L'analyse Événementielle donne le tableau suivant ; toutes les lettres et signes (point, espace, ...) ne sont pas représentés.

Place	Elt1
1	U
2	n
3	e
4	
5	n
6	u
7	i
8	t
9	
10	d
11	'
12	o
13	r
14	a
15	g
16	e
17	,
18	
19	u
20	n
21	
22	v
23	o
24	y
25	a
26	g
27	e
28	u
29	r
30	
31	e
32	n
33	t
34	r
35	e
36	
37	a
38	
39	l
40	'
41	h
42	o
43	t
44	e
45	l
46	
47	d
48	e
49	
50	l
51	'
52	i
53	n
54	f
55	i
56	n
57	i
58	.

A	B	C	D	E	F	G	H	I	J	K	L	M	N
Elt1	Elt2	Elt3	Elt4	Elt5	Elt6	Elt7	Elt8	Elt9	Elt10	Elt11	Elt12	Elt13	Elt14
14	85	102	10	3	54	15	41	7			39	115	2
25	211	110	47	16	197	26	77	52			45	137	5
37	257	113	61	27	715	94	82	55			50	210	20
97	462	207	73	31	906	149	111	57			65	219	32
108	520	387	152	35	944	355	208	71			69	228	53
130	569	394	164	44	1012	367	226	74			84	229	56
135	752	418	204	48	1228	504	242	83			91	303	98
138	900	419	269	62	1272	839	254	112			117	328	131
150	972	489	287	66	1352	919	395	139			134	461	142
156	1050	492	317	78	1440	1234	432	174			161	499	144
159	1074	516	345	86		1446	475	195			224	500	168
162	1097	565	374	92			490	198			256	519	180
185	1115	577	384	95			517	200			262	534	188
209	1138	578	391	104			566	221			301	557	192
220	1156	610	406	118			749	236			353	568	196
233	1179	626	427	122			931	240			364	836	199
235	1197	657	467	145			969	255			413	854	268
243	1266	787	496	148			1047	275			430	899	272

DETAIL DES ECARTS (Partie)

A	B	C	D	E	F	G	H	I	J	K	L	M	N
Elt1	Elt2	Elt3	Elt4	Elt5	Elt6	Elt7	Elt8	Elt9	Elt10	Elt11	Elt12	Elt13	Elt14
14	85	102	10	3	54	15	41	7			39	115	2
11	126	8	37	13	143	11	36	45			6	22	3
12	46	3	14	11	518	68	5	3			5	73	15
60	205	94	12	4	191	55	29	2			15	9	12
11	58	180	79	4	38	206	97	14			4	9	21
22	49	7	12	9	68	12	18	3			15	1	3
5	183	24	40	4	216	137	16	9			7	74	42
3	148	1	65	14	44	335	12	29			26	25	33
12	72	70	18	4	80	80	141	27			17	133	11
6	78	3	30	12	88	315	37	35			27	38	2
3	24	24	28	8		212	43	21			63	1	24
3	23	49	29	6			15	3			32	19	12
23	18	12	10	3			27	2			6	15	8
24	23	1	7	9			49	21			39	23	4
11	18	32	15	14			183	15			52	11	4
13	23	16	21	4			182	4			11	268	3
2	18	31	40	23			38	15			49	18	69
8	69	130	29	3			78	20			17	45	4
2	52	37	12	5			24	2			6	25	14
37	28	10	16	12			23	23			12	38	6
51	55	30	38	2			18	7			1	87	17
37		12	23	3			23	9			14	24	4
26		9	22	8			18	7			9	23	58
8		70	5	15			23	124			5	18	8
18		5	20	9			18	34			1	23	1
35		24	11	3			121	5			4	18	25
11		11	20	8			83	55			31	23	18
8		37	11	17				57			16	18	17
15		1	26	18				32			45	57	29

DECOMPTE DES ECARTS (Partie)

	A	B	C	D	E	F	G	H	I	J	K	L	M	Total	Total
E	Elt1	Elt2	Elt3	Elt4	Elt5	Elt6	Elt7	Elt8	Elt9	Elt10	Elt11	Elt12	Elt13	Elt27	Ecarts
1			3		1							4	2		26
2	3				3				11					16	40
3	5		2		15				12			1		89	142
4	11				20				4			3		25	80
5	12		2	1	14			1	3			3		26	77
6	5		1		17				2			4	1	24	72
7	4		1	2	19				7			7		21	80
8	7		1		13				2					32	81
9	5		2		11				4			3	3	15	55
10	5		1	2	9				1				1	9	45
11	7		5	2	8		1		2			5	1	6	44
12	5		5	4	6		1	1	1			2	1	1	40
13	5		1		3				1			4			34
14	5		1	1	5				1			3		2	28
15	3			1	5		1	1	3			3	1	1	33
16			1	4	2			1	1			4	1		25
17					2				3			3		1	18
18	3	3	3	1	7			4				3	5		45
19	4				1								2		17
20	2			2					1			3			16
21				1	2				2			1			14
22	1			2	1				1			1	1		16
23	2	3		1	2			3	2				4		24
24	1	1	4	1				1	1			2	1		18
25				3	1							1	2		13
26	1			2								1			7
27	1		1		1			1	1			2			11
28		1		3					1						8
29				2				1	1						9
30			1	2					1			2			8

Lettres

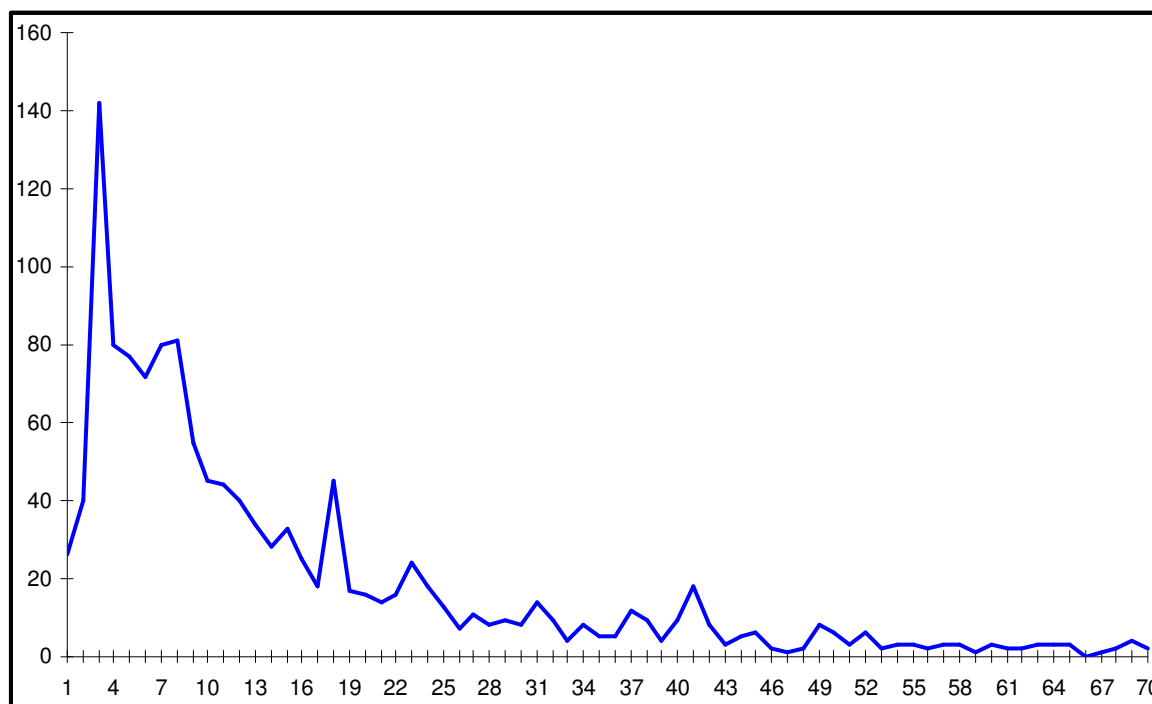
Espace Total

Concernant le caractère "espace", il est le plus fréquent puisqu'il sépare tous les mots.

On en a donc (Nbre de mots - 1)

Il ne présente évidemment, et pour la même raison, aucun écart E1, alors que les écarts E3 sont très fortement majoritaires. Les mots de 2 lettres le sont donc également.

COURBE DES ECARTS



La courbe commence par un Ecart manquant (ou en faible quantité), elle rattrape ensuite le profil normal avec une descente caractéristique de la Loi des Ecarts.

ANALYSE SEPARÉE DES VOYELLES

On ne garde que les voyelles, le texte devient : U e u i o a e, ...etc. Les instants T sont renumérotés.

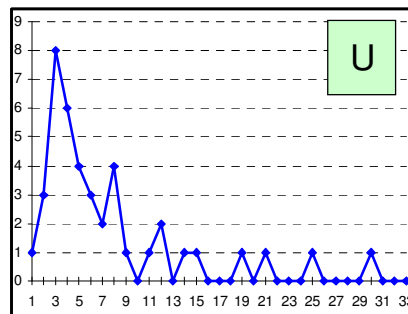
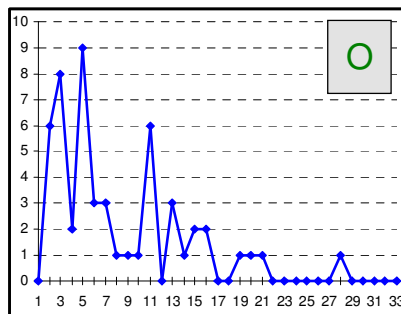
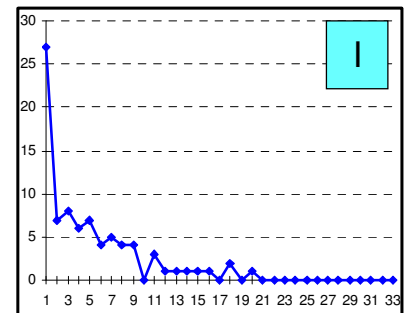
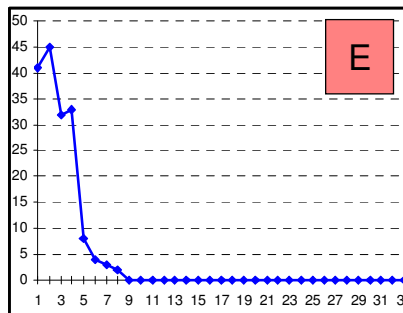
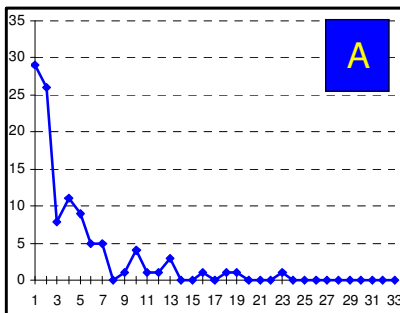
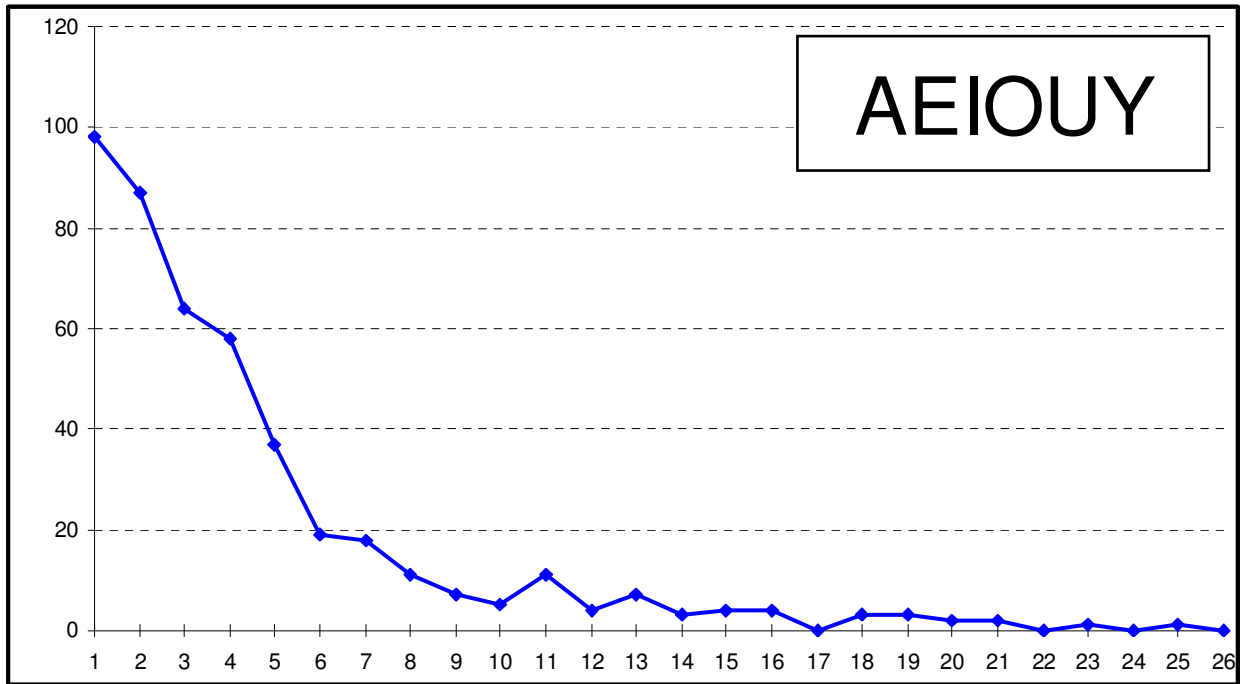
T 1	T 2	T 3	T 4	T 5	T 6	T 7
U	e	u	i	o	a	e

A	B	C	D	E	F	G	H	I	J	K	L	M	N	O	P	Q	R	S	T	U	V	W	X	Y	Z
Elt1				Elt5				Elt9						Elt15						Elt21				Elt25	
6				2				4						5						1				10	
11				7				20						9						3					
16				12				21						17						8					
34				14				22						24						13					
36				15				27						38						26					
43				18				28						41						42					
44				19				30						47						58					
45				23				37						62						60					
50				25				46						65						63					
52				29				59						77						66					
53				31				68						121						86					
54				32				69						123						99					
64				33				70						130						101					
73				35				76						133						106					
75				39				81						139						111					

DECOMPTE DES ECARTS

456	NbS	108	169	85	45	54	Y
Total	Ecarts	A	E	I	O	U	Y
98	1	29	41	27	1		
87	2	26	45	7	3	6	
64	3	8	32	8	8	8	
58	4	11	33	6	6	2	
37	5	9	8	7	4	9	
19	6	5	4	4	3	3	
18	7	5	3	5	2	3	
11	8		2	4	4	1	
7	9	1		4	1	1	
5	10	4				1	
11	11	1		3	1	6	
4	12	1		1	2		
7	13	3		1		3	
3	14			1	1	1	
4	15			1	1	2	
4	16	1		1		2	
	17						
3	18	1		2			
3	19	1			1	1	
2	20			1		1	
2	21				1	1	
	22						
1	23	1					
	24						
1	25				1		
	26						
	27						
1	28					1	
	29						
1	30				1		
	31						
	32						
	33						
	34						
1	35					1	
	36						
	37						
1	38				1		
1	39			1			
	40						
	41						
	42						
	43						
1	44				1		
	45						
	46						
	47						
	48						
	49						
	50						
	51						
	52						
	53						
	54						
	55						
	56						
	57						
	58						

COURBES DES ECARTS



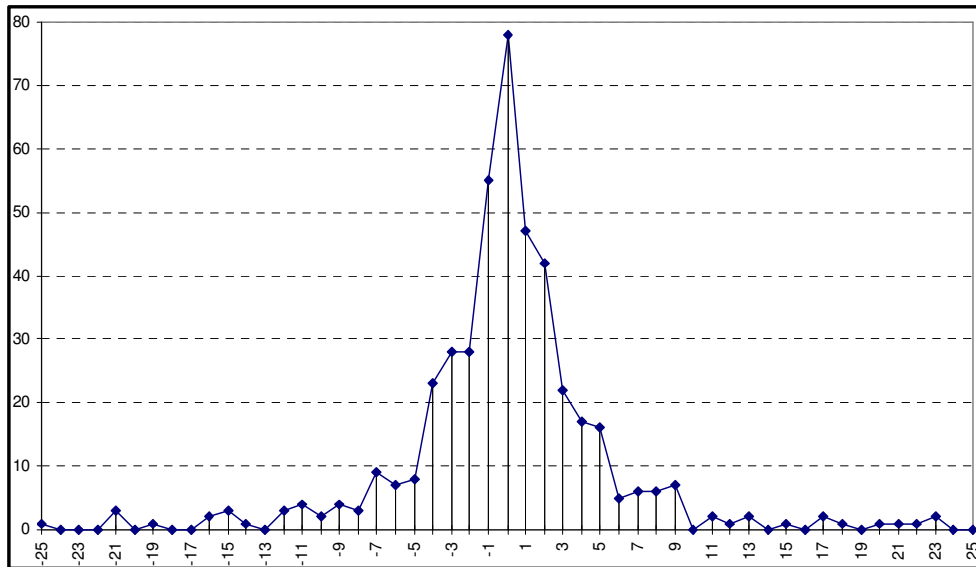
On constate que pour les voyelles, la courbe des Ecart se présente avec le même aspect que les autres sujets étudiés.

Le nombre d'écarts E1 est quasiment proportionnel au nombre d'apparitions de la lettre dans le texte. Les lettres O et U étant moins présentes, les courbes sont logiquement plus irrégulières.

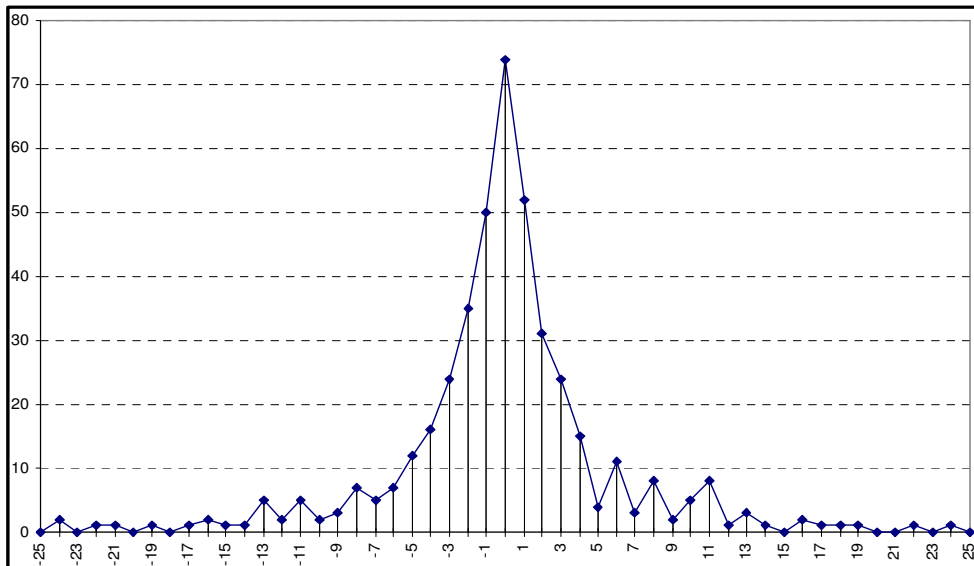
456	NbS	108	169	85	45	54	
Total	Ecarts	A	E	I	O	U	Y
98	1	29	41	27	1		

(Rappel : NBS = Nombre de Sorties ; notion conservée pour toute l'étude basée sur les sorties des numéros du Loto)

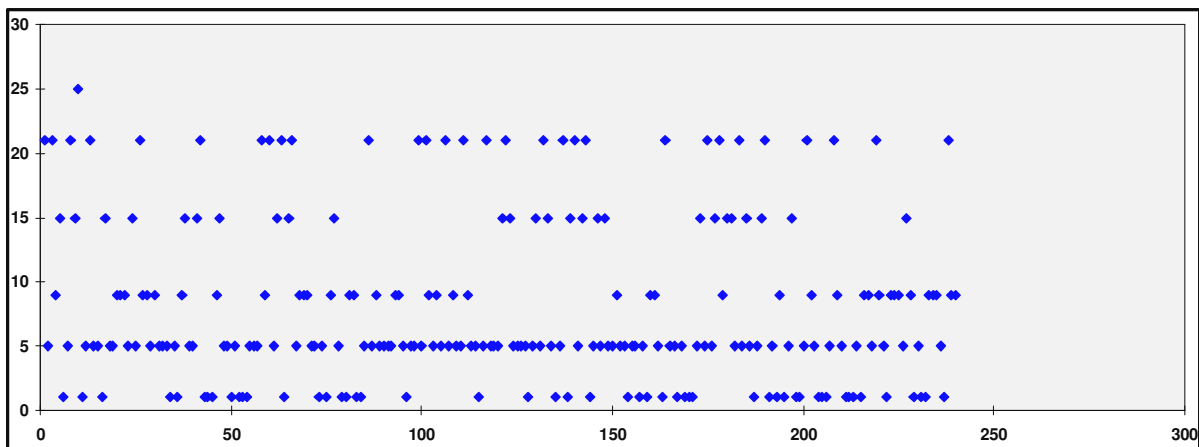
COURBES DES DiFECARTS



COURBES DES SOM3



AUTRE REPRESENTATION DES POSITIONS DES VOYELLES (250 premières)

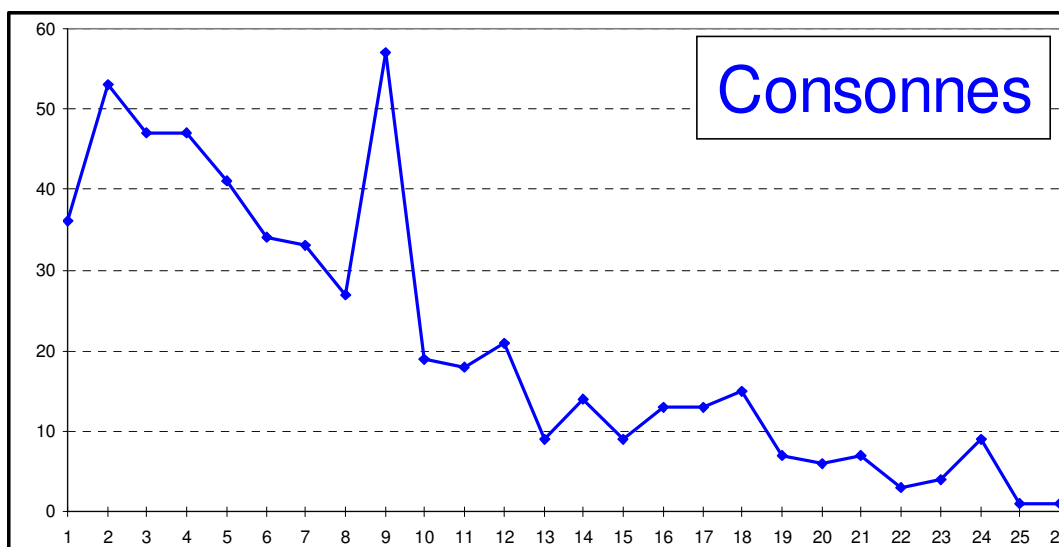


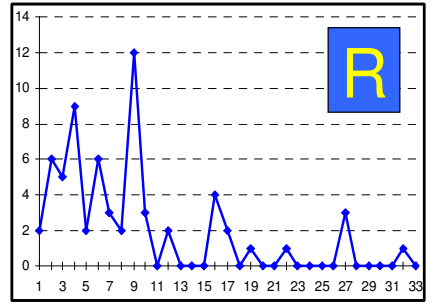
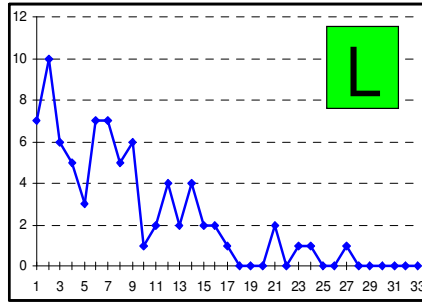
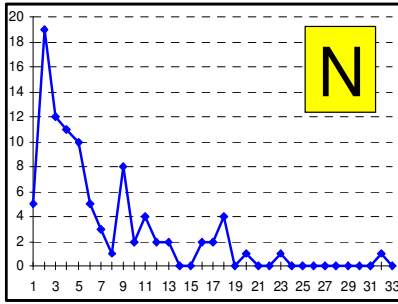
Ne trouvez-vous pas que cette forme de présentation a des similitudes avec les séquences d'ADN décodées ?

ANALYSE SEPEREE DES CONSONNES

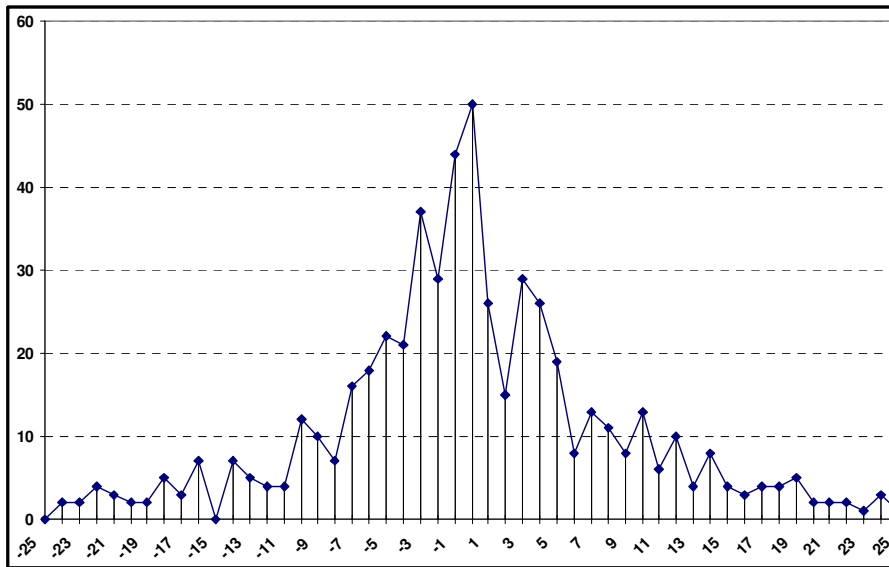
DECOMPTE DES ECARTS - GRAPHIQUE

620	NbS	21	50	53	10	11	27	80	38	96	25	5	66	72	67	14	1	1									
Total	Ecart	A	B	C	D	E	F	G	H	I	J	K	L	M	N	O	P	Q	R	S	T	U	V	W	X	Y	Z
36	1		4					7	2	5			2	8	8												
53	2		3					10	1	19	1		6	11	2												
47	3		4	4			1	1	6	12	1		5	8	5												
47	4		5	3			1		5	3	11	2	9	2	6												
41	5		4	2				1	3	2	10	1	2	4	10								2				
34	6		4	2					7	1	5	1	6	4	4												
33	7		3	7					7	2	3		3	1	4								1				
27	8		1	1				1	5	2	1	1	2	6	7												
57	9	6	3	2				6	6	8	8	1	12	2	2							1					
19	10		1	2					1	1	2	1	3	6	2												
18	11	1	1	5					2	2	4		2	2	1												
21	12	1	2	5				1	4	1	2		2	1	1							1					
9	13		2	2					2	1	2																
14	14		1	4					4			2		1													
9	15		2	3					2			1															
13	16		1	1					2		2		4	1	2												
13	17		1	1					1	1	2	1	2	1	2							1					
15	18			1		1		2			4	1		6													
7	19									2			1	1	2							1					
6	20	1									1			2	2												
7	21			1		1			2	1				1	1							1					
3	22									1			1	1													
4	23			1				1	1		1																
9	24	1	2	1				1				1									1	1					
1	25			1																							
1	26											1															
7	27	1					1		1	1			3														
3	28	2															1										
2	29						1															1					
2	30	1																									
6	31			2						2			1								1						
4	32										1	1	1	1													
1	33											1															
3	34	1	1					1																			
1	35	1																									
2	36		1														1										
1	37						1																				
2	38						1						1														
3	39							1						1								1					
1	40			1																							
3	41		1				1																				
2	42												1														
1	43							1													1						
	44																										
	45																										
1	46																							1			
1	47		1																								
	48																										
	49																										
	50																										
	51																										
1	52																									1	
	53																										
	54																										
1	55							1																			
	56																										
1	57																										
1	58	1																									
1	59																										
26	>=60	3	1				4	5	3				2			2	1		1		1		4				

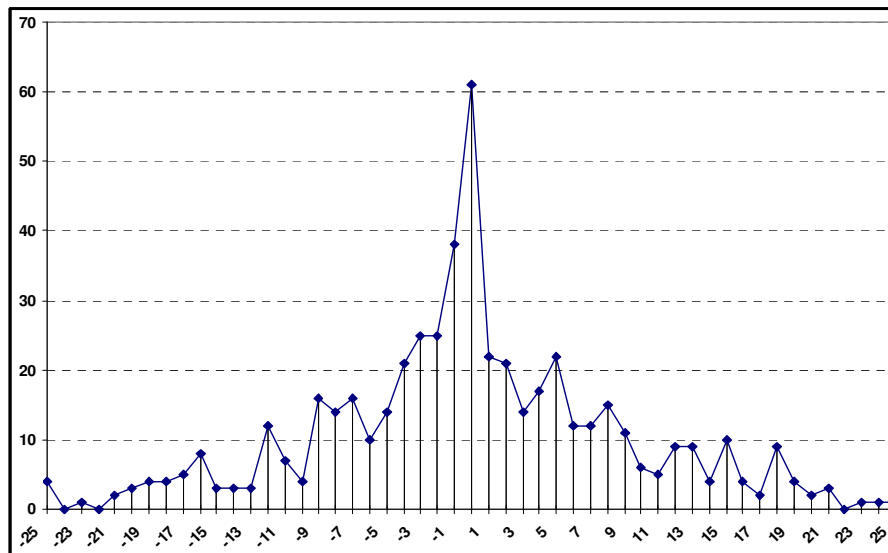




COURBES DES DIFECARTS



COURBES DES SOM3



Le nombre de consonnes différentes est plus grand que les voyelles.
 La répartition des lettres dans le texte, et par conséquent de leurs écarts, est nettement plus irrégulière que pour les voyelles. On notera cependant la bonne tenue des courbes des DifEcart et des Som3. La courbe des Ecarts présentant, elle, une sérieuse pointe sur l'écart E9.
 Plusieurs analyses de textes de différents auteurs, sujets, langues ... permettraient peut-être de les caractériser par leurs courbes respectives. L'expertise de textes anciens ou les recherches en "paternité" (droits d'auteurs) pourraient être de bonnes applications de ces analyses.

Idee à suivre ... donc !